

**; RECORDA!**

**TODO CANTO ENTREGUES  
DEBE ESTAR EN BO ESTADO DE  
USO XA QUE VAI SER  
EMPREGADO POR OUTRAS  
PERSOAS.**

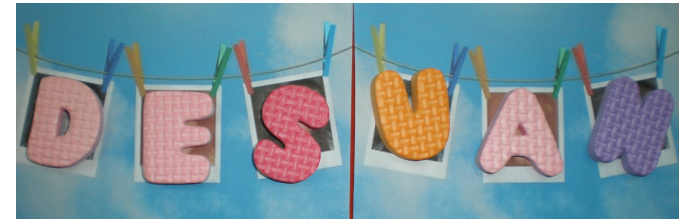
**; RECUERDA!**

**TODO CUANTO ENTREGUES  
DEBE ESTAR EN BUEN ESTADO  
DE USO YA QUE VA A SER  
UTILIZADO POR OTRAS  
PERSONAS.**



**Información  
Concellería de Servizos Sociais do  
Concello de Lalín**

**Teléfono:  
986 78 00 14**



**CONCELLO DE LALÍN  
Concellería de Benestar e Emigración**

**QUEN PODE SER BENEFICIARIO DO “DESVÁN”?:**

Persoas empadroadas no Concello de Lalín que non dispoñan de medios económicos suficientes para cubrir as necesidades básicas de roupa, calzado e de enseres domésticos.

## QUE DOCUMENTACIÓN DEBEN APORTAR?:

- Solicitud
- Copia do DNI da persoa solicitante
- Certificado de convivencia

## ONDE PRESENTAN A SOLICITUDE?

Nas oficinas da Concellería de Benestar e Emigración, na Praza de Galicia,1  
De luns a venres en horario de 8.00 a 15.00 horas.

## ¿QUIÉN PUEDE SER BENEFICIARIO DEL “DESVÁN”?:

Las personas empadronadas en el Ayuntamiento de Lalín que no dispongan de medios económicos suficientes para cubrir las necesidades básicas de ropa, calzado y enseres domésticos.

## ¿QUÉ DOCUMENTACIÓN DEBEN APORTAR?:

- Solicitud
- Copia del DNI de la persona solicitante
- Certificado de convivencia

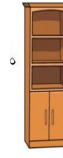
## ¿DÓNDE PRESENTAN LA SOLICITUD?

En las oficinas de la Concejalía de Bienestar y Emigración, situada en la Plaza de Galicia,1 o de lunes a viernes en horario de 8.00 a 15.00 horas.

## QUE PODO LEVAR AO DESVÁN?



... roupa, calzado, xoguetes, libros, mobles...



## CANDO E ONDE PODO DEIXALOS?

R. Manuel Rivero nº3 (antigas oficinas dos Servizos Sociais)

Xoves de 10:00h a 12:00h e de 16:00h a 18:00h

## ¿QUE PUEDO LLEVAR AL DESVÁN?



... roupa, calzado, juguetes, libros, muebles...

## ¿CUÁNDO Y DÓNDE PUEDO DEJARLOS?

C/ Manuel Rivero nº3 (antigas oficinas de Servicios Sociales)  
Jueves de 10:00h a 12:00h y de 16:00h a 18:00h

NO CASO DE MOBLES OU ENSERES DOMÉSTICOS DE MAIOR VOLUME...



... CONTACTARASE, COA CONCELLERÍA DE BENESTAR E EMIGRACIÓN NO TELÉFONO **986.78.00.14**, PARA ORGANIZAR A RECOLLIDA E ENTREGA DOS MESMOS.

EN CASO DE MUEBLES O ENSERES DOMÉSTICOS DE MAYOR VOLUMEN...



... SE CONTACTARÁ CON LA CONCEJALÍA DE BIENESTAR Y EMIGRACIÓN EN EL TELÉFONO **986.78.00.14**, PARA ORGANIZAR LA RECOGIDA Y ENTREGA DE LOS MISMOS.